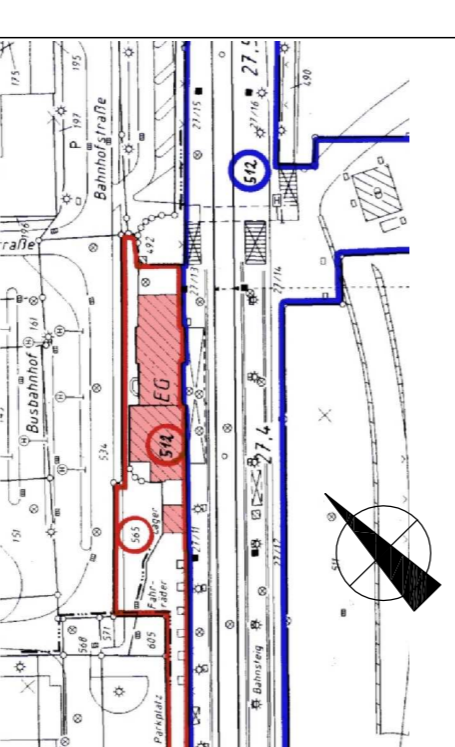


Süd-Ost-Ansicht (Bahnsteig)

Projekt:  
**Empfangsgebäude  
 Bahnhof Geilenkirchen**



**Bahnflächen  
 Entwicklungsgesellschaft**  
 Am Hauptbahnhof 3 49377 Essen  
 TEL: 0201-3843563 FAX: 0201-3843550

**pbs architekten**  
 Gerlach Kings Böhmig  
 Peterstraße 16 52076 Aachen  
 TEL: 02462/9482-0 FAX: 02462/9482-42

Phase:  
**Entwurf**

Prinzipiel:  
**Variante B  
 Süd-Ost-Ansicht**

Projekt Nr.:	4189-07	Geschlecht:	EK / Ce
Variante:	AD1 2006	Datierung:	3-HBT-GK-A-v-dwg
Datum:	04.10.07	Format:	739 / 297
Maßstab:	1:100	Pun. Nr.:	3 GK HG A SOV
		Index:	