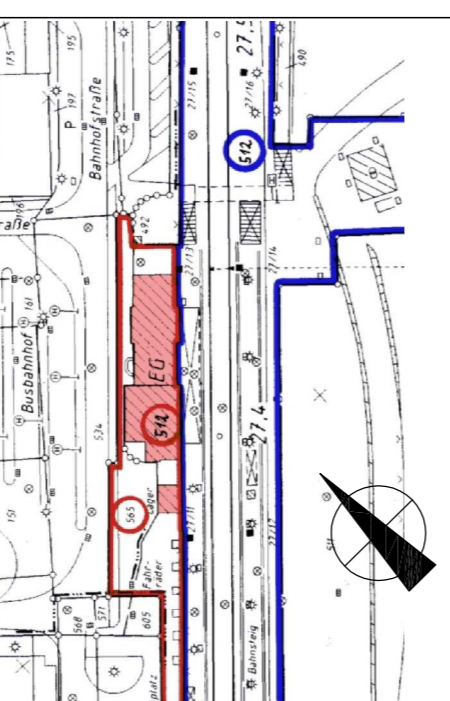


Projekt:

Empfangsgebäude Bahnhof Gelenkirchen



**Bahnflächen
Entwicklungsgesellschaft**
Am Hauptbahnhof 3 43127 Essen
TEL: 0201-3843563 FAX: 0201-3843550

pbs architekten
Gerlach Klings Böhmig
Pfeifferstraße 16 43127 Essen
TEL: 02048/9482-0 FAX: 02048/9482-42

Phase:
Entwurf

Prüfmittel:

Grundriss Obergeschoss

Projekt Nr.:		Gezeichnet:	
4139-07		EK/De	
Version:		Datum:	
AD1 2006		04.10.07	
Format:		Pun. Nr.:	
3-HB1-GK.dwg		3 GK HG_03	
Maststab:		Index:	
1:100			